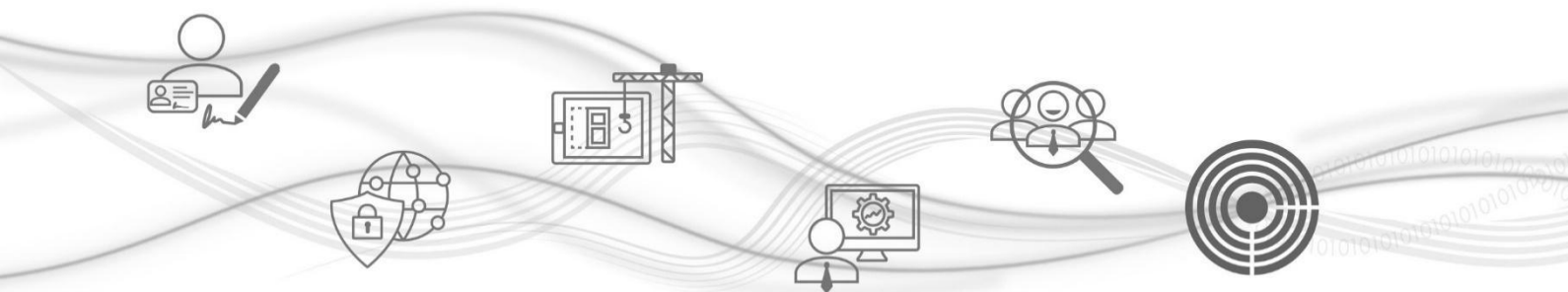




Istruzioni Migrazione

Manuale per la copia dei contenuti della PEC



Categoria	PEC
Versione	0.3
Data di emissione	15.09.2022





Sommario

Introduzione	2
Flusso operativo	2

1. Introduzione

Il presente Manuale descrive tutti gli step da seguire per copiare i messaggi contenuti in un'altra casella PEC sul nuovo account Namirial.

2. Flusso operativo

Entrare nella webmail del nuovo account, per farlo occorre inserire "Nome Utente" e "Password" comunicate da Namirial nella e-mail di benvenuto e cliccare su "Accedi";

Sicurezza Postale

Nome Utente
test@pro.sicurezza postale.it

Password
.....

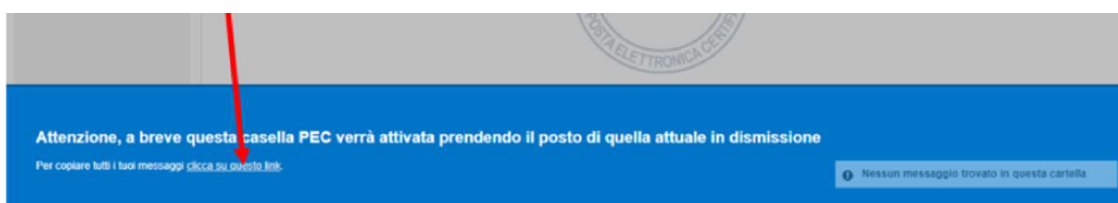
ACCEDI

Hai dimenticato la password?
Accedi al pannello della multiutenza

ACQUISTA PEC

Accetta Chat

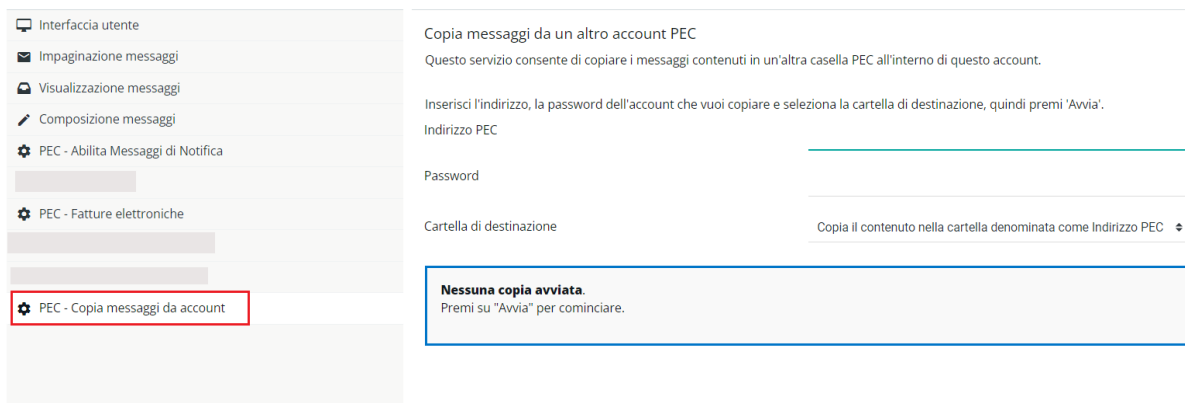
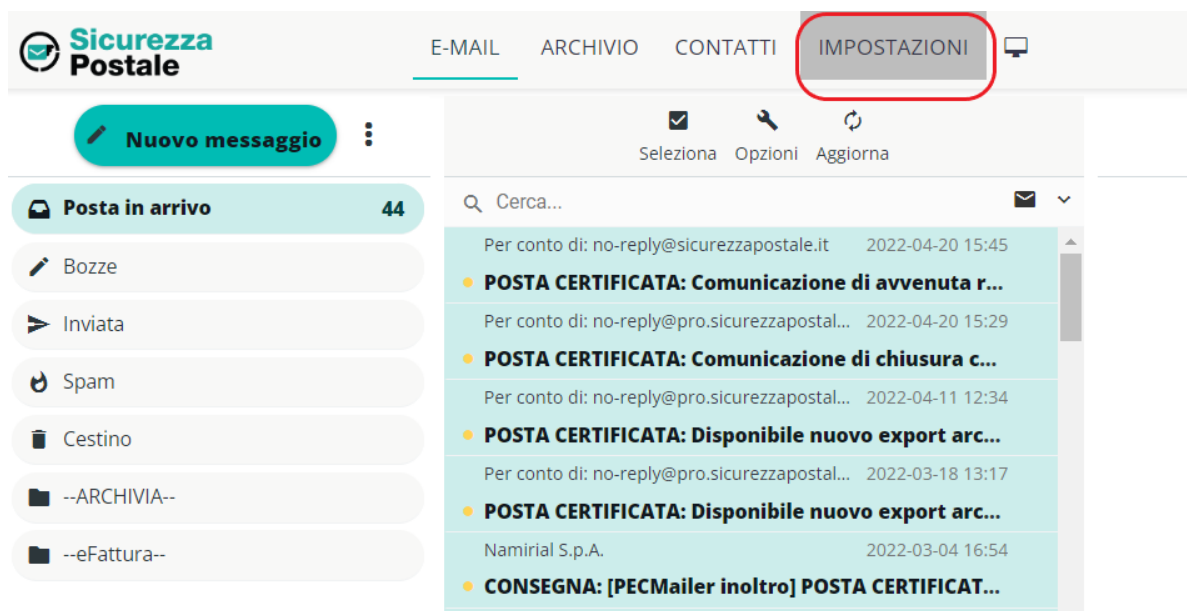
Cliccare sul link presente nella parte inferiore della pagina;





In alternativa o in caso di mancata visualizzazione del banner può cliccare sulla voce:

- "Impostazioni" (in alto a destra);
- "Preferenze"
- "PEC- Copia messaggi da account"



Nella finestra a fianco, inserire le credenziali d'accesso (l'indirizzo PEC e la Password) della casella il cui contenuto è da copiare*;

*N.B. Ai fini della copia, l'Utente non deve modificare tale password.

Selezionare la cartella di destinazione, scegliendo tra:

- Copia il contenuto nella cartella denominata come indirizzo PEC. Il sistema creerà automaticamente una cartella dedicata all'interno della quale verranno copiati tutti i messaggi;



Istruzioni Migrazione

- Copia il contenuto nella inbox. In questo caso il sistema andrà a copiare il contenuto nelle cartelle già esistenti della inbox assieme ai messaggi del nuovo account.

Cliccare su "Avvia".

In qualsiasi momento è possibile verificare lo stato della copia dei contenuti cliccando sulla voce "Impostazioni" - "Preferenze" - "PEC- Copia messaggi da account"

La didascalia "In preparazione" avvisa che la copia sta per cominciare.

Copia messaggi da un altro account PEC

Questo servizio consente di copiare i messaggi contenuti in un'altra casella PEC all'interno di questo account. Una volta terminata la procedura, troverai i messaggi copiati all'interno di una cartella con il nome dell'account dal quale provengono.

Inserisci l'indirizzo e la password dell'account che vuoi copiare, quindi premi 'Avvia'.



In preparazione.
La copia comincerà a breve.
2019-07-22 17:59

La didascalia "Copia in corso" avvisa che la copia è cominciata.

Copia messaggi da un altro account PEC

Questo servizio consente di copiare i messaggi contenuti in un'altra casella PEC all'interno di questo account. Una volta terminata la procedura, troverai i messaggi copiati all'interno di una cartella con il nome dell'account dal quale provengono.

Inserisci l'indirizzo e la password dell'account che vuoi copiare, quindi premi 'Avvia'.



Copia in corso.
Rimani su questa pagina o riapri più tardi per vedere lo stato dell'operazione.
2019-07-22 18:00

La didascalia "Copiato" avvisa che il processo di copia è completato.



Copiato.
Mantenimento periodicamente sincronizzato il tuo account.
2019-07-22 17:59

Le e-mail ricevute successivamente all'avvio della copia, verranno sincronizzate automaticamente e giornalmente da Namirial fino al passaggio di gestione del dominio.