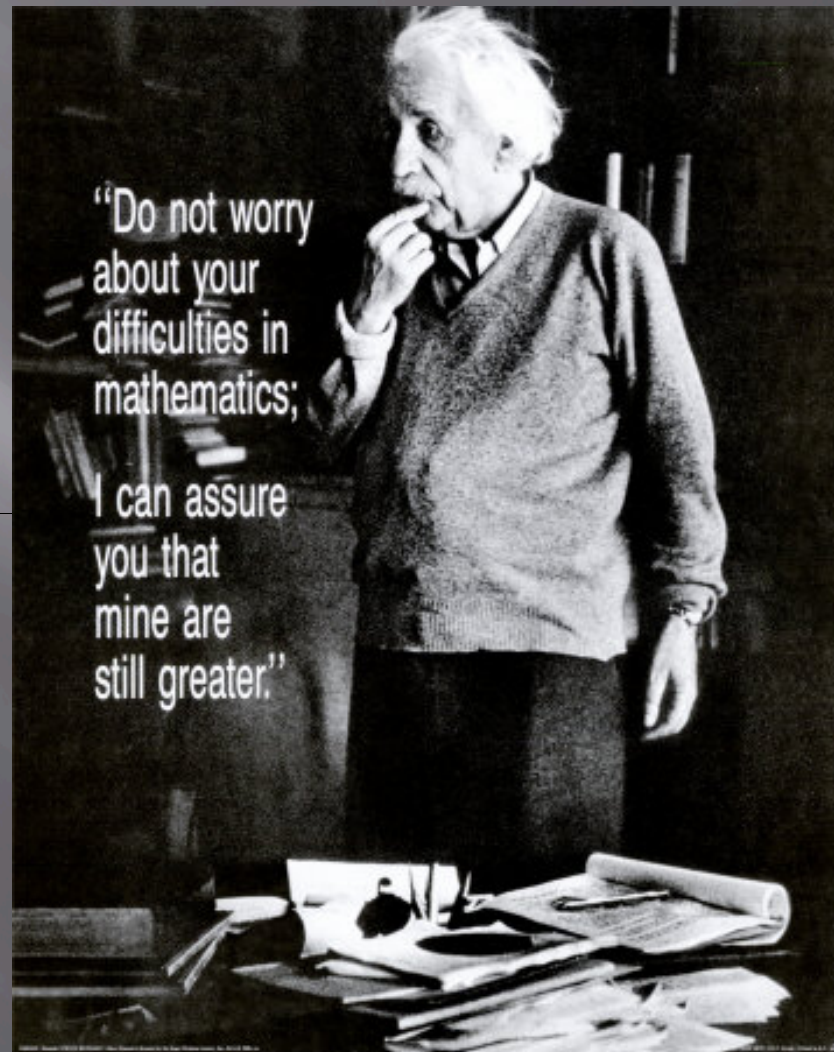
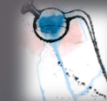


“consulente di processo” Schein 2001

“...E’ un supporto attento alle logiche di impiego delle informazioni raccolte per renderle strumenti di conoscenza e di co-costruzione. Non offre, infatti, un modello definito a priori da applicare in ogni contesto ed in ogni situazione, ma lo costruisce con la partecipazione degli attori coinvolti e con le risorse che ha a disposizione in quel determinato ambiente...”

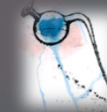
la valutazione e i risultati





modelli e strumenti raccordati alle fasi di valutazione





...valutare dove, cosa, con...

☀ Struttura del paziente

caratteristiche
anagrafiche

abitudini
di vita

caratteristiche
cliniche

sintomo/diagnosi

☀ Processi assistenziali

osservazionale

terapeutico

diagnostico

indicatore surrogato

☀ Esiti conseguiti

clinico

finanziario

umanistico

ORGANIZZARE LA CURA CURARE L' ORGANIZZAZIONE



***l' integrazione tra le dimensioni cliniche ed organizzative
deve consentire la verifica e l' implementazione
dell' efficacia:***

***sia dei modelli clinici di trattamento,
sia del contesto organizzativo
in cui le cure vengono erogate***

A pair of thin-framed glasses with clear lenses is positioned diagonally across the frame. The background is a light-colored document featuring a faint grid pattern and scattered, bold, black capital letters such as 'A', 'R', 'O', and 'L'. The overall image has a soft, slightly blurred aesthetic.

In evidenza:

Favorire la ricerca,
lavorare per progetti...

In evidenza:

Progetti per finanziamento
attività cliniche ospedaliere

Progetti di eccellenza e sperimentazioni
formazione come costruzione condivisa

Progetto
Riabilitazione Cognitiva
assistita al computer, on-line

La psicologia struttura che connette

Le attività psicologiche e psicoterapiche
rappresentano una risposta a bisogni complessi
del malato, dei familiari, dei servizi

in integrazione ai processi:
clinici - organizzativi – formativi
dei Servizi di Psicologia e delle Strutture delle
Aziende Sanitarie e Ospedaliere

“la discreta eguaglianza” Ivan Cavicchi

Il diritto alla salute è la condizione per cui le persone differiscono soggettivamente nei bisogni, nelle risorse, negli scopi di salute; e questo sostanzia quanto due malati della stessa malattia non rispondano alla medesima terapia... su questi temi, stili di vita, adherence, strategie di coping ..., abbiamo professionalmente un notevole patrimonio da spendere.



*L'uguaglianza per differenze ,
“eguaglianza discreta”, riconduce, di fatto,
a un'idea nuova di diritto,
la cui logica non si sottrae alle differenze,
ma le connette.*

Grazie per l'attenzione



“L' alambicco portafortuna”
Di Gilberto ZORIO

...un alambicco delle trasformazioni,
che riflette un continuum
tra la sua Arte di metamorfosi,
la metamorfosi del processo terapeutico e
la metamorfosi continua che è la vita

Daniele Saglietti, Direttore S.O.C. Psicologia, Azienda Sanitaria Regionale del Piemonte - ASL CN2 Alba Bra
Sede Centrale : Via Vida, 10 Alba 12051 – e.mail: psicologia@aslcn2.it - fax 0173.316548 – web: www.aslcn2.it
Psicologia web: www.aslcn2.it/lospedale-alba-bra/specialita-mediche/psicologia/